

Fiume Breggia, Chiasso

Ausführungszeitraum Juni - Aug. 2016

Kurzbeschreibung des Objektes

Für die Stromsicherheit und Gasversorgung wurden zwei Spülbohrungen von 140 Meter und 145 Meter unter der Autobahn A2 und dem Fluss Breggia hindurch erstellt. Um in wechselnder Bodenbeschaffenheit gut voranzukommen, setzten wir verschiedene Bohrköpfe ein. Insgesamt wurden vier Rohre pro Bohrung als Bündel eingezogen.

Auftraggeber

AGE SA

Projektverantwortlicher

Solcà Diego

091 683 12 31

diego.solca@comal.ch

Bohrlänge

1 x 140 m und 1 x 145 m

Eingezogene Rohranlage

1 x HDPE DE 160

6 x HDPE DE 180

1 x HDPE DE 225

Eingesetzte Gerätschaften

Bohranlage PD 80 / 33 RP

Recycler Brandt NOV HDD 1600

Bagger CAT M316D

Generatoren

Bohrmeister

Marcel Angst

079 204 57 91

marcel.angst@schenkag.com

Bei Schenk AG Heldswil seit: 2012

Ingenieur / Bauleitung

Comal e Associati SA

Via Giuseppe Cereghetti 10

6834 Morbio Inferiore

Endaufweitung

550 mm

Anlagekosten

441 520.00 CHF

Geologie

Mergel

Nagelfluh

Kalkstein

loses Kies

fliessendes Grundwasser

Projektleiter

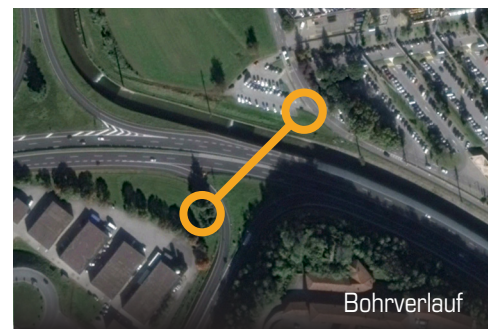
Curdin Pinggera

Geschäftsleitung

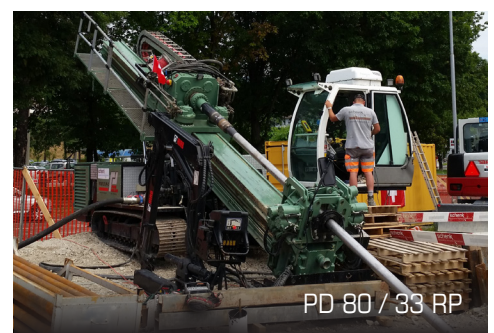
071 642 37 42

curdin.pinggera@schenkag.com

Bei Schenk AG Heldswil seit: 2010



Bohrverlauf



PD 80 / 33 RP



Rohrbündeleinzug