

## Erdgasleitung, La Tène

Ausführungszeitraum Feb. - Juni 2020

### Kurzbeschreibung des Objektes

Zur Erdgas-Versorgung von Neuchâtel erstellt der Gasverbund Mittelland AG, in la Tène, eine neue DRM-Station mit einer Erdgas-Entspannungsanlage (EEA) und einem optionalen Röhrenspeicher. Um die Rohrbrücke in La Tène NE zu ersetzen bohrten wir mittels Spülbohrung unter dem Zihlkanal hindurch für eine 8"/70 bar Erdgasleitung. Das Rohrbündel, 1 x Stahlrohr und 4 x PE-Rohre, liegt nun unsichtbar unter dem Kanal.

### Auftraggeber

Gasverbund Mittelland AG  
Untertalweg 32  
4144 Arlesheim

### Ingenieur / Bauleitung

B+S AG  
Weltpoststrasse 5  
Postfach 313  
3000 Bern

### Projektverantwortlicher

Christian Bischofberger  
031 356 80 62  
c.bischofberger@bs-ing.ch

### Projektleiter

Curdin Pinggera  
Geschäftsleitung  
071 642 37 42  
curdin.pinggera@schenkag.com  
Bei Schenk AG Heldswil seit: 2010

### Bohrmeister

Marcel Eugster  
Bei Schenk AG Heldswil seit: 2012

### Bohrlänge

222 m

### Endaufweitung

500 mm

### Eingezogene Rohranlage

1 x Stahlrohr DE 219  
4 x Druckrohr HDPE DE 90

### Eingesetzte Gerätschaften

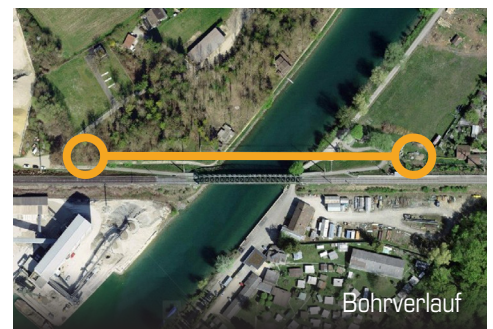
Bohranlage PD 60 / 30 CU  
Bagger CAT M316D  
Recyclingsanlage NMR 1000H  
Stromgenerator Pramac 110

### Geologie

Findlinge, grobblockiges Material

### Anlagekosten

230'832.50 CHF



Bohrverlauf



PD 60 / 30 CU



Eingezogenes Rohrbündel